

Tome city Travel Guide

ハッ!とめ もっ 登米



宮城県登米市観光パンフレット

大人も子どもも オールシーズン楽しめる 長沼フットピア トヨタの丘公園へ

長沼フットピア トヨタの丘公園

長沼の湖畔のオランダ風車がシンボルの公園内には、長大なローラーすべり台、アスレチック遊具やふるさと物産館、キャンプ場などがあり、オール世代が遊べるスケールの大きな公園です。

☎ 6:00～21:00 〔年中無休〕
住 登米市迫町北方字天形161-84
☎ TEL 0220-22-7600
(8:30～17:00 公園案内所)



MAP P15 B-2

長沼フットピア公園は、登米市ネーミングライツ事業の対象公園です。



公園から車で5分

遊んだあとは天然温泉!



長沼温泉 ヴィーナスの湯

公園にほど近いヴィーナスの湯は、毎分692ℓの豊富な湯量に恵まれ、源泉はナトリウム塩化物泉です。和風浴室にはサウナ、薬湯、低周波風呂があり、洋風浴室にはサウナ、立湯があります。

☎ 10:00～20:00
料 大人700円、子ども500円
2時間券、17時以降は 大人600円、子ども400円
休 第3水曜 (年末年始は入館時間変更有)
住 登米市迫町北方字兵糧120-1
☎ TEL 0220-23-1126

MAP P15 B-2

長沼

春は満開の桜でお花見も

大人でも楽しめる!

公園一番人気のローラーすべり台の長さは、県内トップクラスといわれる111m!!休日には順番待ちの長い列ができ、ちびっこ達の歓声で賑わいます。どっしりとした木製のアスレチック遊具も大人気!



長沼フットピア トヨタの丘公園 ふるさと物産館

地場産野菜やお土産物が揃う直売所と、『お袋の味』が楽しめる食堂があります。クリーミーなソフトクリームも大人気!

☎ 10:00～17:00
(時期により変動あり)
休 なし(一時休業あり)
☎ TEL 0220-21-0523



地場産野菜たっぷりの
長沼ガムカレー!



ふやっとなめて
カラフルい
ふーしゅんソフト

オランダ風車
「白鳥」

ローラーすべり台

アスレチック遊具

石ノ森章太郎生誕の地
ドラマにも登場した記念館



1 石ノ森章太郎ふるさと記念館



2 伊豆沼

オランダ風車が目印
風車ごしに
空を見上げてみよう



3 長沼フートピア公園



“おかえりモネ”の舞台
登米市特設ページ



5 武家屋敷通り



6 北上川



7 森舞台(伝統芸能伝承館)



12 JR柳津駅

登米市まちめぐり マップ

～「おかえりモネ」の舞台～

登米市は、NHKの連続テレビ小説「おかえりモネ」の
舞台の一つです。ヒロインの気分をまちめぐってみて。

ドラマでヒロイン百音たちが
林業体験で訪れた建物



8 教育資料館



幼い頃に木を植えた山
山から川へ 川から海へ

東和町米川



10 三滝堂ふれあい公園



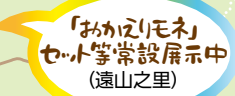
登米町大字日根牛上羽沢

11 登米森林公園

心も体も癒される
森林セラピーの森

鉄道からBRTへ
ふるさとに続く駅

道の駅津山
もくもくランド
木工品は
ここで買えます



4 北上川河川歴史公園

ドラマに登場した
ヒロイン百音の通勤路

※②、⑨、⑩以外の場所には「おかえりモネ撮影スポット看板」を設置しています

登米でリフレッシュ



長沼フットピア トヨテツの丘公園

電源付区画オートサイト、芝生広場サイト、一般フリーサイトの3エリアで構成されている長沼フットピア公園キャンプ場。広々としたロケーションで、アスレチック遊具等もあります。

■ 12月中旬～2月末

料 一般・大学生・高校生300円、中学生・小学生200円、小学生未満無料(別途サイト料がかかります)

住 登米市迫町北方字天形161-84

☎ TEL 0220-22-7600

MAP P15 B-2



森林セラピー体験

登米ふれあいの森

森の持つ癒しのチカラについての研究が進み、その効果の高い森が「森林セラピー基地」として認定されています。森林セラピーとは、医学的に裏付けされた森林浴効果のことで、心身の健康維持や病氣予防などを旨とするものです。登米ふれあいの森は、宮城県で初めて森林セラピー基地として認定されました。森に詳しいガイドとともに、四季折々の景色を楽しみながら散策することができます。

■ 4月下旬～10月末 ※要予約

料 1組6,000円(1～10名程度)

別途入園料 大人200円、子ども100円

住 登米市登米町大字

日根牛上羽沢158-23

☎ 登米町森林組合

TEL 0220-52-2075

MAP P16 D-2



三滝堂ふれあい公園

川の流れがおだやかで、水遊び、芋煮会、キャンプにうってつけ!

料 無料

住 登米市東和町米谷字相川1-6

☎ TEL 0220-45-1218

MAP P16 D-2



大嶽山交流広場

夏のキャンプや秋の芋煮会などにピッタリの多目的な憩いのスポットです。

■ 4月～11月

料 無料 ※要予約

住 登米市南方町大嶽山15

☎ TEL 0220-34-2759

MAP P16 C-3



登米森林公園

季節の移ろいを楽しめる山間のキャンプ場。バーベキューセットのレンタルも可能。

■ 4月下旬～10月末

☎ 火曜(ゴールデンウィーク期間、夏休み期間は除く)

料 大人200円、子ども100円

住 登米市登米町大字日根牛

上羽沢158-23

☎ TEL 0220-52-2075

MAP P16 D-2



宮城オルレ登米コース

田園風景や旧北上川沿い、線路脇や里山など、四季折々の風景が広がる散策路を歩けばカラダもココロもリフレッシュ! 約11キロのトレッキング初級コース。スタートは豊里公民館でゴール

は平岡沼YOUYOU館。

☎ TEL 0220-34-2759



農家の暮らしと食農体験

登米市は美味しいお米や野菜の名産地として知られています。豊かな自然と農家の方々の温かな人柄に触れることで、「心の豊かさ」が育まれます。

☎ TEL 0220-34-2759

石越高森公園



チャチャワールドいしこし

四季を感じられる自然豊かな環境で思いっきり走って遊んで、身も心もスッキリ。景色を見ながらゆっくりお散歩して季節の植物やお花を愛でながら、のんびり過ごせます。それぞれお好みの過ごし方ができる遊園地です。

■ 4～9月 9:30～17:00 10～3月 9:30～16:00

料 入園無料(冬季休業有) 住 登米市石越町南郷字高森100

☎ TEL 0228-34-2221

MAP P15 B-1



提供/宮城県観光プロモーション推進室



田園ライド TOME-FUL

自然と美味、歴史と文化。自転車で登米の魅力をつるに体験できるのが田園ライド・トメフル!! 4つのコースあり!

① 長沼一周 ナガイチコース

② 北上川三滝堂ぐるっと一周コース

③ とめそよかぜラインコース

④ 津山・米山コース

☎ TEL 0220-34-2759



もくもくクラフト教室

クラフトショップもくもくハウスでは、木工の体験教室を開催しています! カンタン楽しい工作教室で、思い出を手作りしませんか? (2週間前予約)

■ 道の駅津山 もくもくランド

MAP P16 D-3

■ 9:00～17:00

■ 12月30日～1月1日

料 660円～

住 登米市津山町横山字細屋26-1

☎ TEL 0225-69-2341



高森パークゴルフ場

季節に合わせて美しい景観を眺めることができ、起伏に富んだコースはビギナーから上級者までお楽しみいただけます。ベストスコアを目指してみませんか?

■ 高森パークゴルフ場

■ 4月～9月 8:30～17:00

10月～3月 8:30～16:00

■ 毎月第2・第4火曜、

12月29日～1月3日、降雪時など

料 600円

住 登米市石越町南郷字高森100

☎ TEL 0228-34-2221



手作りソーセージ体験

本格的なソーセージ作り体験ができます。体験施設の敷地内には、レストラン・直売所もあるので、素材にこだわったハム・ソーセージの食事、買い物もお楽しみいただけます。

■ 伊豆沼農産

MAP P15 B-2

■ 9:00～18:00 日不定休

料 2,200円～(定員あり ※要予約)

住 登米市迫町新田字前沼149-7

☎ TEL 0220-28-2986

とめどない!! 大盛 GOURMET

氏金寿し

うじ きん



1936年創業の歴史のある寿司屋。ランチの一番人気は大盛かつ丼! カツは、脂身が少なく超がつくほど肉厚。

営業 11:00~14:00 17:00~21:00 (LO20:00)

休 月曜 住 登米市迫町佐沼字錦27

電話 TEL 0220-22-2230 MAP P15 佐沼



ガッツリ とめし



船橋や

ふな ぼし



味と量に大満足!! 野菜は美味しい地元産、明治40年創業の100年続いているそば屋です。もりもりのお蕎麦をどうぞ!

営業 11:00~14:00 (品切れ次第終了) 休 不定休
住 登米市迫町佐沼字小金丁6 電話 TEL 0220-22-3034

電話 1,200円~

MAP P15 佐沼

ドライブインいづみ



ラーメンセット、チャーシューたっぷりのチャーハンのとめどない標高にビックリ! すべてのメニューが盛りがいい。

営業 11:00~21:15 休 月曜

住 登米市南方町長者原137-3

電話 TEL 0220-58-3715

電話 1,000円~

MAP P15 B-3



ホルモン初音

はつ ね

昭和42年創業の豚ホルモン専門店。色々な部位がまざっている“石越ホルモン”は南部鉄鍋でガッツリ焼いて。持ち帰り(1,100円)もOK。

営業 9:00~20:00 (食事は17:00~20:00) 休 不定休

住 登米市石越町南郷字高森287-6 電話 TEL 0228-34-3260

電話 店内 1,210円~

MAP P16 C-1

TOME 旨いもん&カフェ

地元おすすめグルメと
ゆったりカフェ

circulo

シルクロ

MAP P15 B-2

circuloはスペイン語で“円”、“循環”の意味。資源の循環がテーマのカフェ。こだわり仙台牛バーガーが絶品。



営業 11:00~16:30
土曜日 9:30~15:00
(ランチLO14:00)

休 水・木・祝・日

住 登米市迫町

新田字小友65-6

電話 TEL 0220-23-8404

電話 1,200円~



Tomesoeru

トメソエル

MAP P15 C-2

民宿をリノベした素敵な空間。地元食材をふんだんに取り入れたプチコースランチや、焼き立てパンが人気。



営業 11:30~16:00

休 毎週水曜その他不定休

住 登米市中田町

宝江黒沼字下道127-1

民宿中田荘1階

電話 TEL 0220-34-4961

電話 1,980円~



CAFE GATI

カフェ ガティ

MAP P16 D-3

「みやぎの明治村」から車で3分。自家焙煎珈琲とオリジナルカレーが絶品。2階にはギャラリーを併設。テイクアウトあり。



営業 11:00~17:00

休 月・火曜

住 登米市登米町

日野渡内の目320-1

電話 TEL 0220-52-2152

電話 1,000円~



HAIJI

ハイジ

MAP P16 C-3

米粉と地元の食材を使い、シェフの優しい人柄がスパイスにもなった美味しいもちもちピザが人気。ケータリングもOK。



営業 11:00~18:00

(LO17:30)

休 毎週火・水

住 登米市米山町

西野後小路144-5

電話 TEL 0220-23-8848

電話 1,000円~

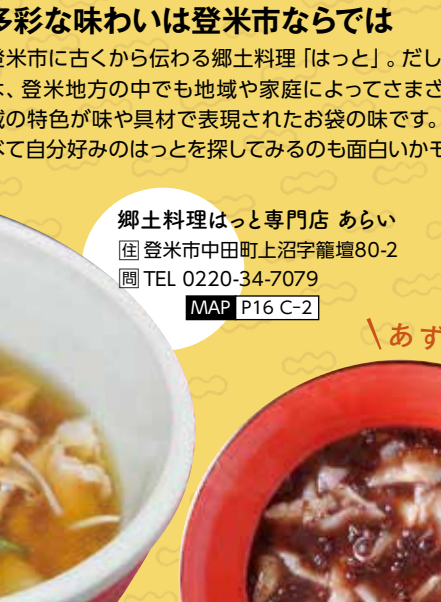
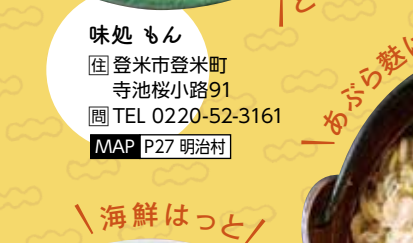


COLUMN 別の名を「東北・宮城県北の上海」と呼ぶ!

MAP P15 佐沼

登米市の中でも迫町佐沼の中江エリアは、地元の食材を使った和食や洋食、お肉や魚介類などあらゆるジャンルの飲食店が揃っており、“東北の上海”や“宮城県北の上海”とも呼ばれ、食を楽しむ多くの人でにぎわっています。





「伊達の純粋赤豚カレーはっ」と!

くんべる
農場レストラン
住 登米市迫町
新田字前沼149-7
☎ TEL 0220-28-3131
MAP P15 B-2



「はっ」と鍋!

「とよまはっ」と!

「あぶら麩はっ」と!

「海鮮はっ」と!

味処 もん
住 登米市登米町
寺池桜小路91
☎ TEL 0220-52-3161
MAP P27 明治村

道の駅 林林館 森の茶屋
住 登米市東和町米川字六反33-1
☎ TEL 0220-45-1218
MAP P16 D-2

登米市に来たら食べるべし
登米名物「はっ」と

しょうゆ、あずき、ずんだ、塩、カレー味など
多彩な味わいは登米市ならではの
登米市に古くから伝わる郷土料理「はっ」と。だしや具材は、登米地方の中でも地域や家庭によってさまざま。地域の特色が味や具材で表現されたお袋の味です。食べ比べて自分好みのはっ」とを探してみるのも面白いかな。

郷土料理はっ」と専門店 あらい
住 登米市中田町上沼字籠壇80-2
☎ TEL 0220-34-7079
MAP P16 C-2

「あずきはっ」と!

「蔵・ら〜のはっ」と汁!

蔵・ら〜
住 登米市登米町寺池桜小路2-1
☎ TEL 0220-52-2922
MAP P27 明治村



味も食感もイロイロ!
「ソウルフード」
あぶら ふ どんぶり

油麩丼



味処 草庵
住 登米市中田町
宝江黒沼字下道157
☎ TEL 0220-34-6369
MAP P16 C-2

大衆食堂 つか勇
住 登米市登米町寺池桜小路103
☎ TEL 0220-52-2073
MAP P27 明治村



味処 もん
住 登米市登米町
寺池桜小路91
☎ TEL 0220-52-3161
MAP P27 明治村



麵や文佐
住 登米市南方町雷35
☎ TEL 0220-29-7227
MAP P16 C-3



見た目は
フランスパン?
のような油麩。

「油麩」って? 出汁の旨みがギュッ!

油麩は、小麦のたんぱく質成分「グルテン」を練って熟成させ、棒状にして大豆油や菜種油などの植物油で揚げて作られる、全国でも珍しい「揚げ麩」です。植物油で揚げるためヘルシーな食材です。油麩丼は、油麩をカツ丼のように半熟の卵でとじてご飯にのせた丼物。地元旅館の女将さんが、肉が苦手なお客さんのために思いついたのが始まりです。食べ比べて自分好みの油麩丼を探してみるのも面白いかな。

道の駅米山
レストラン
わいわい
住 登米市米山町
西野字新遠田67
☎ TEL 0220-55-2747
MAP P16 C-3



はっと 推し!



モチモチツルツル食感!

登米市に古くから伝わる郷土料理「はっと」は、小麦粉に水を加え、耳たぶ程度のかたさになるまでよく練り、寝かせて熟成した生地を指で薄く伸ばしながら醤油仕立ての汁で煮込んでいただきます。生地をお湯でゆでてあずきやずんだなどで絡めて食べても美味しいです。出汁や具材は登米地方の中でも地域や家庭によって違いがあり、まさに「おふくろの味」ですね。

2004年から2019年まで行われた「日本一はっとフェスティバル」は、藩政時代から伝わるはっとのPRと地域振興を目的に続けてきました。そろそろ次のステップへと思い、別の形でのPRを考えています。はっとと油麴という登米の小麦文化が、100年先の登米にも受け継いでもらえたらと願っています。



登米地方の中でも地域や家庭によってさまざま。地域の特色が味や具材で表現されたふるさとの味です。

登米市
ふるさと名物振興会
二階堂 玲子さん

あぶら ふ どんぶり 油麴丼 推し!



ヘルシーでジューシー!



「油麴丼の会」は、B級グルメで地域おこし!を目指してできた会です。地元の油麴、野菜などを使った油麴丼を広めることで、登米に来て、食べて、知ってもらう活動をしています。登米地方では、

明治時代から油麴があつたんですが、地元の人にしか知られていなかった。もっと観光客の皆様にも食べてもらいたいと思いました。そこで、旅館の女将さんが親子丼の代わりに作った「油麴丼」で町を宣伝しようといひらめきました。

そして2008年に町おこしの一環として「油麴丼の会」ができたのです。

登米市内では、油麴丼をメニューに入れるお店が増え、今では町の至るところで「油麴丼」のフラッグがたなびいています。

最初は卵とじのものが多かったんですが、B-1グランプリの時にあんかけタイプを作ったら、これが美味しかったんですよ。ぜひお試しください。

油麴丼の会
海老名 康和さん



Character Profile

登米市観光PRキャラクター「はっとん」

登米市に古くから伝わる郷土料理「はっと汁」をモチーフにしたキャラクター。体は、はっとできていて登米市の地形をしている。腕は郷土食材の油麴、足はネギなど、体のパーツがはっと汁の食材でできている。ちなみにくちばしは白鳥さんからの頂き物らしい…。はっとん、今日も頑張るとん。

風土と技の粋!

日本農業賞大賞を受賞したおいしいお米

環境保全米

市のほぼ中央を迫川、東側を雄大な北上川が貫流している登米市は、肥沃な登米耕土を形成し、県内最大の収穫量を誇る穀倉地帯であり、宮城米「ひとめぼれ」の生産地です。農業や化学肥料の使用をできるだけ減らし、自然との共存を意識した環境保全米の生産に市全体で取り組んでいます。



北上川が生んだ隠れた名品

天然うなぎ

東北一の大河・北上川。かつては大雨が降るたびに暴れ川になっていた北上川の流れて育った天然のウナギは身が厚く、その味は絶品です。

■うなぎの東海亭
住 登米市登米町寺池九日町46
☎ TEL 0220-52-2023

MAP P27 明治村

■うなぎ割烹清川
住 登米市登米町寺池中町66
☎ TEL 0220-52-2516

MAP P27 明治村

登

米

美

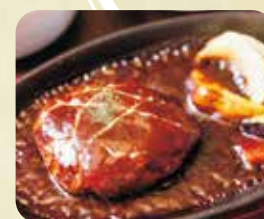
味



愛情込めて育てられた安全・安心の自慢の味

登米産仙台牛

登米市は、全国有数の肉用ブランド牛「仙台牛」の産地。宮城県内で生産されている黒毛和種の中で、最高ランクの肉質A5・B5に評価されたものだけが認定され、登米市はその生産量が県内の4割を占めます。確かな経験と豊かな大地が織りなす全国最高峰の味と品質を、ぜひご賞味ください。



仙台牛100%のハンバーグ

リーズナブルに味わってもらうため、モモやランプの赤身肉にタマネギや生パン粉を混ぜ手ごねしてオープンでふくらと焼くのがポイント。

■四季彩ダイニング心味
住 登米市迫町佐沼字中江五丁目6-2
☎ TEL 0220-23-7731 MAP P15 佐沼

登米産牛釜めし

旨みたっぷりの出汁で炊いたご飯の上に、すき焼き風に味付けした登米産牛をのせて蒸し煮に。柔らかな肉とふくらご飯の相性がぴったり。

■味処小竹
住 登米市迫町佐沼字中江三丁目1-5
☎ TEL 0220-22-3155
☎ 1,500円〜



MAP P15 佐沼

登米産仙台牛べごにぎり



融点が高い雌牛のザブトンを使い、すし飯の温かさですぐに溶けてしまうので、握らずにふわりとご飯の上に。甘みがとろける何とも贅沢な逸品。

■割烹若鯨
住 登米市迫町佐沼字中江五丁目2-8
☎ TEL 0220-22-5283
☎ 1貫 600円

MAP P15 佐沼

まだまだあるぞ!
自慢の食材&名物料理



To Me To You 自分へ、あなたへ、

登米のお土産



美味しいもの、
工芸品やはっぴの
グッズまで

甘酒

原料となる「ひとめぼれ」の
うまみが最大限に引き出さ
れた、飽きのこないサラッ
とした飲み口が特徴です。



はっぴ グッズ

登米市観光PRキャラクター「はっぴ」の
家庭や職場で毎日使えるグッズ。はっぴを
身近に感じてほしいと!

木工品

津山杉を使った美しい矢羽模
様の家具や、さまざまなオリジ
ナルの木工品。杉の香りで、心
がほっと安らぎます。



あんべいいはっ

付属のスープで茹でるだけ。簡
単に調理できるセットです。季
節の野菜・油麴と一緒に入れ
ると一層おいしくなります。



油麴丼セット

登米市名物の油麴と油
麴丼のたれをセットで販
売。ご家庭で登米の味
を手軽に楽しめます。



醤油 まころん

珍しいしょうゆの香りのまころん。
江戸時代創業の味噌と醤油の老舗
が作るお菓子です。



しいたけ・まいたけ

取れたてをギュッと真空パック。
封を開ければ、取れ立て風味が
味わえます。

澤乃泉

「澤乃泉」は宮城県内での販売を
中心に、地元で愛され続けてきた
地酒です。また、澤乃泉原酒を
ベースに果汁を贅沢に使用した
リキュールも人気。



はす肌化粧水・ クリーム

伊豆沼に咲くハスの花エキス
と、乳酸発酵甘酒を配合した
基礎化粧品。登米の自然がお
肌を守ります。



登米味噌・醤油

伝統を受け継いで丹精込めて
つくられた風味豊かな逸品です。



登米のだしせんべい

米粉を使用してさくっと焼き上げた
おだしの風味が広がるお煎餅です。



人は 登米のだし

わずか数分煮出す
だけ。ティーパック
タイプで簡単、手軽
に使えるプロの味。



麺ざくざく

登米産小麦で作られた麺生地を、手作業で
揚げたちょっと贅沢なおやつ。
麺屋のこだわりが
つまっています。



伊達の純粹赤豚・伊豆沼ハム

柔らかくてジューシー、舌触りの良さが特長の
「伊達の純粹赤豚」。のんびり時間が流れる伊
豆沼のほとりで、生産者の顔が見える豚を
使って作られた「伊豆沼ハム」。

地元産素材を たっぷり使った

登米スイーツ コレクション



精進マフィン

国産オーガニック素材の
マクロビ・ビーガンスイーツ。
看板メニューのマフィンは
基本5種。店内ではランチや
スイーツが楽しめます。

〈精進スイーツ結び〉
TEL 050-3580-8800

MAP P16 C-2

中田



米山産イチゴのタルト

登米市米山町のイチゴをたっぷり使った
タルトは、甘酸っぱさと甘さが口いっぱいに
広がり、自然と笑顔になります。

〈Patisserie SABUN〉TEL 0220-22-6606

MAP P16 C-2

レアな逸品から人気の スイーツを満喫しよう!



迫

5色だんご

みたらし、あんこ、ごま、
くるみ、ずんだの5色だんごが
定番。季節限定の味も
オススメです。

〈とよまだんご〉
TEL 0220-52-2807

MAP P27 明治村

佐沼名物元祖茶まんじゅう

茶まんじゅうは豊饒の大地の色、故
郷の色を表し、一つ一つ心を込め
て作られています。上質なあんの
優しい甘さをお楽しみください。

〈にしきや菓子店〉
TEL 0220-22-2751

MAP P15 佐沼

ジェラート

通常はミルクと
ブルーベリーの
2種が食べられます。
季節によりアップルミルクや
チョコレートなどが登場します。

〈伊豆沼農産〉TEL 0220-28-2986

MAP P15 B-2

豊里



かいてん焼き

あんこ、カスタード、チョコ
クリームの全3種。手のひ
らサイズの大きさが食べやすく、1つ食べた
らもう1つ食べたくなります。

〈てらさわ小進堂〉
TEL 0225-76-4915

MAP P16 C-4



■仙台から

- マイカーをご利用の場合(登米市役所まで)
- 東北自動車道 築館IC 25分
 - 東北自動車道 若柳金成IC 30分
 - 三陸自動車道 登米IC 15分

高速バスをご利用の場合

- 仙台駅前→登米市役所前 95分
- 仙台駅前→とよま総合支所 97分

JRをご利用の場合

- 石越駅(80分)
- 新田駅(75分)
- 梅ヶ沢駅(70分)
- 瀬峰駅(65分)

■仙台空港から

- 仙台空港駅 仙台空港
- アクセス鉄道
- 仙台駅

■東京から

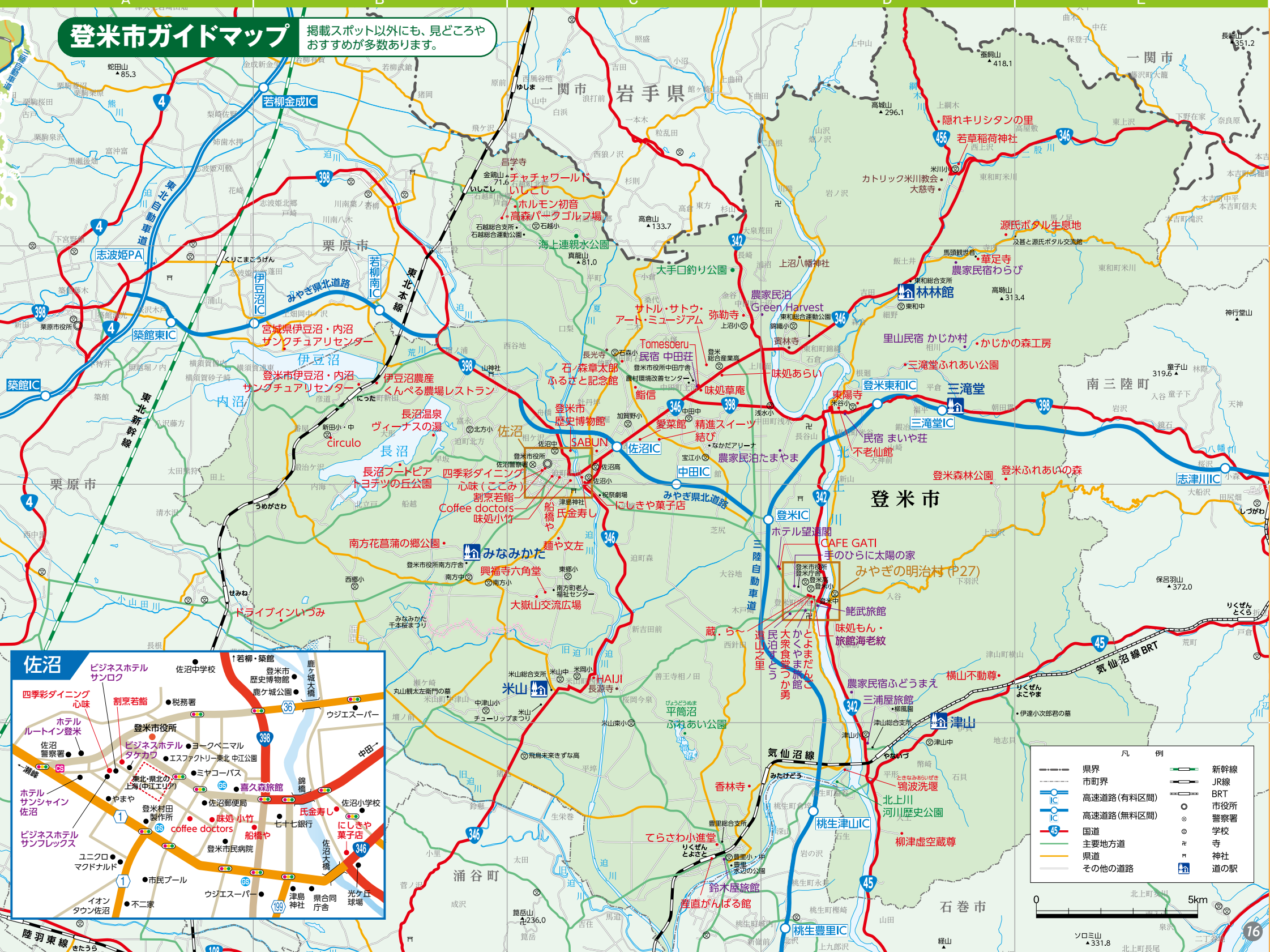
- JR東北新幹線
- 東京駅 2時間
 - 仙台駅
 - 30分
 - くりこま高原駅

- 高速バス
- 東京駅 八重洲通 約6時間
 - 仙台営業所

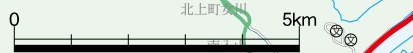
お問い合わせは

宮城県登米市産業経済部
観光物産戦略課

〒987-0602
宮城県登米市中田町上沼字
西桜場18番地
TEL : 0220-34-2759
FAX : 0220-34-2802



凡 例	
	県界
	市町界
	高速道路(有料区間)
	高速道路(無料区間)
	国道
	主要地方道
	県道
	その他の道路
	新幹線
	JR線
	BRT
	市役所
	警察署
	学校
	寺
	神社
	道の駅



登米市トラベルインフォメーション

宿泊施設等(ホテル・旅館)

施設名	住所	電話番号	MAP
ホテルサンシャイン佐沼	迫町佐沼字中江5-5-10	0220-22-8180	P15 佐沼
ホテルルートイン登米	迫町佐沼字中江5-11-1	0220-21-0711	P15 佐沼
ビジネスホテルサンフレックス	迫町佐沼字中江5-6-11	0220-22-0701	P15 佐沼
ビジネスホテルタケカワ	迫町佐沼字中江5-2-5	0220-22-8611	P15 佐沼
ビジネスホテルサンロク	迫町佐沼字中江5-7-7	0220-22-0022	P15 佐沼
喜久森旅館	迫町佐沼字下田中60-7	0220-22-2676	P15 佐沼
ホテル望遠閣	登米町日野渡内の目316	0220-52-3171	P16 D-3
旅館海老紋	登米町寺池桜小路91	0220-52-3161	P27 明治村
鮫武旅館	登米町寺池九日町59-1	0220-52-2013	P27 明治村
かくやま旅館	登米町寺池桜小路54	0220-52-2502	P27 明治村
農家民宿ふどうまえ	登米町大字日根牛不動前112-2	0220-52-3768	P16 D-3
里山民宿かじか村	東和町米谷字相川91	0220-42-2655	P16 D-2
民宿まいや荘	東和町米谷字日面98-1	0220-23-7225	P16 D-2
民宿中田荘	中田町宝江黒沼字下道127-1	0220-34-4961	P16 C-2
鈴木屋旅館	豊里町新田町189-3	0225-76-2028	P16 C-4
料理旅館 三浦屋	津山町柳津字本町81	0225-68-2003	P16 D-4
手のひらに太陽の家	登米町寺池辺室山17-1	0220-23-9755	P27 明治村
民泊 すとう	登米町寺池鉄砲町33-3	0220-52-2062	P27 明治村
農家民宿 わらび	東和町米川字館ノ下56	0220-45-2096	P16 D-2
農家民泊 Green HarvesT	中田町上沼弥勒寺住吉46-1	0220-34-2383	P16 D-2
農家民泊 たまやま	中田町浅水字江ノ尻76	0220-34-6186	P16 D-2

タクシー

エリア	会社名	電話番号	エリア	会社名	電話番号
迫	新田観光タクシー	0220-28-2225	中田	石森観光株式会社	0220-34-2630
//	迫観光タクシー	0220-22-2445	中田	上沼タクシー	0220-34-2043
登米	とよま交通	0220-52-2105	豊里	あさの豊里タクシー	0120-252-035
東和	米谷交通	0220-42-2026	米山	米山タクシー	0220-55-2038
//	米川タクシー	0220-42-2120	津山	柳津タクシー	0120-082-036

登米市シティ プロモーション ロゴマーク

みんなの投票で
選ばれた
登米市の魅力
が詰まった
ロゴマーク
です!



うまし、たくまし、登米市

トメの コメジルシ



登米市
観光情報サイト
トメのコメジルシ



トメのコメジルシ
Instagram

道の駅 & 物産直売所



築館ICから
車で
約35分

① 産直なかだ愛菜館

地元の農産物やもち、パン、惣菜などの加工品を豊富に揃えています。鮮度抜群のキュウリやりんごがオススメ。

営業 9:00~18:30 休 1月1日~4日

住 登米市中田町石森字本町95-1

問 TEL 0220-35-3050

MAP P16 C-2



築館ICから
車で
約40分

② 道の駅「みなみかた」もっこりの里

「もっこりニラ」などの新鮮な野菜のほか、一年を通して果物が豊富です。餅工房のニラ餅や惣菜工房のごぼうチップスも人気です。

営業 9:00~18:00 休 12月31日~1月3日

住 登米市南方町新高石浦150-1 問 TEL 0220-58-3111

MAP P15 B-3



桃生津山
ICから
車で
約22分

③ 道の駅「米山」ふる里センターY.Y.

新鮮な野菜や加工品はもちろん、レストランで提供される「横網スープカレー」がオススメです。また、特産品のイチゴを使用した季節限定のソフトクリームが大人気です。

営業 9:00~18:00 休 12月31日~1月3日

住 登米市米山町西野字新遠田67

問 TEL 0220-55-2747

MAP P16 C-3



登米ICから
車で
約4分

⑦ 道の駅「三滝堂」

売店では地場産野菜やお土産品、自家製パンやお弁当、惣菜が豊富に揃い、レストランでは仙台牛ステーキ定食などがあります。外には車中泊ができるRVパーク、コンビニ、ドックランなどがあります。

営業 9:00~19:00 休 無休

住 登米市東和町

米谷字福平191-1

問 TEL 0220-23-7891

MAP P16 D-2



三滝堂ICから
車で
約1分

④ とよま観光物産センター 遠山之里

地場産品や油粕、はっと、瓦せんべいといった定番のお土産が揃っています。食事処「蔵.ら〜」では郷土料理である「はっと汁」や「油粕丼」がオススメです。

営業 9:00~17:00 休 12月31日~1月1日 住 登米市登米町寺池桜小路2-1

問 TEL 0220-52-5566

MAP P27 明治村

⑤ 産直がんばる館

JR陸前豊里駅に併設し、豊里エリアの新鮮な野菜を中心にたくさんの商品を取り揃えています。

営業 8:00~17:45 休 1月1日

住 登米市豊里町上屋浦16

問 TEL 0225-76-6201

MAP P16 C-4



桃生津山
ICから
車で
約12分



三滝堂ICから
車で
約15分

⑧ 道の駅「林林館」森の茶屋

生鮮野菜のほか、お弁当屋や惣菜も豊富です。レストランでは定番の「はっと定食」や「あぶら麴丼」が人気です。

営業 9:00~17:00

休 林林館本館は火・日曜、12月29日~1月3日、森の茶屋は年中無休

住 登米市東和町米川字六反33-1

問 TEL 0220-45-1218

MAP P16 D-2



桃生津山
ICから
車で
約10分

⑥ 道の駅「津山」もくもくランド

津山杉を使った「矢羽木工品」が特産品です。マグカップやお弁当箱など、地元の職人が一つ一つ手作りで生産しています。

営業 9:00~17:00 休 12月31日~1月1日

住 登米市津山町横山字細屋26-1

問 TEL 0225-69-2341(もくもくハウス)

TEL 0225-69-2181(木里口)

MAP P16 D-3



みなみかた千本桜まつり



伊豆沼・内沼はすまつり



みなみかた花菖蒲鑑賞



東北風土マラソン



ふるさと花火in長沼



石ノ森章太郎ふるさと記念館光のページェント



佐沼夏祭り



米川の水かぶり

登米歳時記

4

4月中旬～下旬

4月13日
4月下旬

5

4月27・28日
4月下旬～5月上旬

6

6月上旬～6月下旬
6月下旬

7

6月第4日曜
7月上旬～下旬

8

7月下旬～8月31日
7月下旬の土曜、日曜

8月
8月上旬
8月1日～8月31日
8月13日
8月15日、16日
8月中旬

8月下旬

- 佐沼桜まつり(迫・鹿ヶ城公園)
- みなみかた千本桜まつり(南方)
- 平筒沼桜まつり(米山・平筒沼ふれあい公園)
- はっと屋台村(登米・遠山之里)
- 柳津虚空蔵尊春季大祭(津山・柳津虚空蔵尊)
- 東北風土マラソン(迫・長沼)
- 登米フードフェスティバル(迫・長沼)
- 横山不動尊春季大祭(津山・横山不動尊)
- 米山チューリップまつり(米山・道の駅米山となり)



米山チューリップまつり

- みなみかた花菖蒲鑑賞(南方・花菖蒲の郷公園)
- 河北レガッタ(迫・長沼)
- 登米芭蕉俳句大会(登米・登米公民館)
- チャチャワールドあじさい鑑賞(石越・チャチャワールドいしこし)
- 伊豆沼・内沼はすまつり(迫・伊豆沼)
- 佐沼夏祭り(迫・佐沼地区)
- YOSAKOI&ねぶたinとよさと(豊里・JR陸前豊里駅前通り)
- とよま明治村夏まつり(登米・登米総合体育館)
- 長沼はすまつり(迫・長沼)
- ふるさと花火in長沼(迫・長沼フートピア トヨテツの丘公園)
- 弥勒尊大祭(中田・弥勒寺)
- 石ノ森章太郎ふるさと記念館夏祭り(中田・石ノ森章太郎ふるさと記念館)
- もっこり牛まつり(南方・南方総合支所前)
- 風追い祭り(米山・米岡地区)

YOSAKOI&ねぶた
inとよさと



9

9月中旬

10

9月第3日曜
9月下旬
10月

10月上旬
10月13日
10月中旬

10月27日・28日
10月下旬

11

11月
11月上旬
11月中旬
11月下旬

12

12月上旬
12月第1日曜
12月上旬～下旬

12月上旬～1月上旬
12月～1月下旬
1月14日

1

2

2月初午の日
2月第1日曜
3月上旬

3

- 上沼八幡神社例祭(中田・八幡神社)
- 登米薪能(登米・森舞台)
- 登米秋まつり(登米・町内一円)
- 網木之里大名行列(東和・米川地区)
- 長沼レガッタ(迫・長沼)
- まめからさん祭り(豊里・稻荷神社)
- はっと屋台村(登米・遠山之里)
- 登米市産業フェスティバル(迫・迫体育館)
- 柳津虚空蔵尊秋季大祭(津山・柳津虚空蔵尊)
- もくもくランド秋祭り(津山・もくもくランド)
- 佐沼秋のフリーマーケット(迫・エスファクトリー東北 中江公園)
- 横山不動尊秋季大祭(津山・横山不動尊)
- ふるさとよねやま秋まつり(米山・米山総合支所前)
- 東和の秋まつり(東和・道の駅林館周辺)
- まるごといしこしまつり(石越・石越総合運動公園)
- とよま産業まつり(登米・登米総合支所前)
- なかだの秋まつり(中田・中田総合支所前)
- 奥州森邑十三講秋まつり(迫・森公民館)
- みやぎ長持唄全国大会(南方・南方環境改善センター)



登米秋まつり

- カップハーフマラソン(登米・登米総合体育館)
- 日本一はっとフェスティバル(迫・中江中央公園)
- 石ノ森章太郎ふるさと記念館光のページェント(中田・石ノ森章太郎ふるさと記念館)
- もくもくランドライトアップ(津山・もくもくランド)
- 豊里駅前冬の強通り(豊里・JR陸前豊里駅周辺)
- 佐沼どんと祭と裸参り(迫・津島神社)
- 石越冬のまつり(石越・石越総合運動公園)
- 米川の水かぶり(東和・米川地区)
- とよま風あげ大会(登米・北上川堤防)
- 渡り鳥の北帰行



※イベントは日程等の変更、
または中止となる場合があります。

ラムサール条約湿地であり、
国内有数の渡り鳥の飛来地。

伊豆沼・内沼は、渡り鳥の飛来地として知られています。面積387haで、沼の東に登米市、西に栗原市が広がっています。

冬季でも湖面が凍結しないので、多くの水鳥が飛来し、越冬するのにちょうどいい条件を備えているのです。

日本に飛来するマガンのうち、約9割が伊豆沼周辺で越冬します。夏になると湖面にはすの花が咲き、はすまつりが開催されます。

伊豆沼

内沼

IZUNUMA
UCHINUMA

「ラムサール条約」って？

ラムサール条約とは、湿地の保全と賢明な利用を目的とした国際条約です。正式名称を「特に水鳥の生息地として国際的に重要な湿地に関する条約」といい、1971年にイランのラムサールで条約が締結されたことからこの名前で呼ばれています。

日本国内には53か所のラムサール条約湿地の登録があり、登米市内では「伊豆沼・内沼」が1985(昭和60)年に日本で2番目に登録され、「蕪栗沼・周辺水田」が2005(平成17)年に登録されています。



鳥館 宮城県伊豆沼・内沼 サンクチュアリセンター

沼の周辺に生息する野鳥の生態を中心に、絶滅危惧種の魚類の展示や保全活動の紹介をしています。

開 9:00～16:30 料 無料

休 月曜及び祝日の翌日(月曜が祝日の場合翌日)、
12月29日～12月31日

〒栗原市若柳字上畑岡敷味17-2

TEL 0228-33-2216

MAP P15 B-2



淡水魚館 登米市伊豆沼・内沼 サンクチュアリセンター

伊豆沼・内沼の生態系の中の「水」をテーマに、水鳥や水生動植物を紹介しています。

開 9:00～16:30 料 無料

休 月曜(祝日の場合翌日)、12月29日～1月3日

〒登米市迫町新田字新前沼254

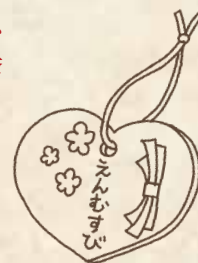
TEL 0220-28-3111

MAP P15 B-2

冬は渡り鳥の楽園・夏は極楽浄土 MAP P15 B-2

秋から冬にかけて、マガンやヒシクイ、マガモ、オオハクチョウなどの渡り鳥が越冬する沼です。これらの鳥を観察するためにバードウォッチ愛好者が多く訪れる事でも知られています。また、魚類、昆虫類など多種多様な生物が生息、水深が浅いため(平均水深0.76m)水生植物が沼の中ほどまで生い茂り、7月から8月までははすが湖面を覆うことから、はすまつりが開催され、その景色はまるで極楽浄土のようです。

心穏やかな時間旅



日本三弥勒尊 弥勒寺

654年頃、修験道の開祖役ノ行者が天下泰平と五穀豊穡を祈り、草堂を建立したのが始まりと伝わっています。御本尊である弥勒如来坐像は、鎌倉時代の作と言われ、県指定有形文化財となっています。

住 登米市中田町
上沼字弥勒寺山63
☎ TEL 0220-34-6763

MAP P16 C-2



県指定有形文化財(建造物) 香林寺山門

戦国大名・葛西氏の支館「月輪館」を治めていた月輪兄弟の菩提寺である香林寺。その山門は室町時代後期に月輪館の東門として建築された後に香林寺に移築しました。山門の裏側には月輪氏の家紋を見ることができます。

住 登米市豊里町李沢87
☎ TEL 0225-76-2307
MAP P16 C-4



県指定有形文化財(建造物) 華足寺

800年頃に坂上田村麻呂によって建立されたと伝わる寺。山門は1799(寛政11)年に伊達藩9代藩主・周宗の祈願で造られたもの。寺内には奥州33霊場の第15番札所として有名な「馬頭観音堂」があります。

住 登米市東和町米川字小山下2
☎ TEL 0220-45-1221 MAP P16 D-2

東陽寺

山本周五郎の小説「縦の木は残った」で有名な伊達騒動。その中心人物だった原田甲斐の亡骸は、菩提寺である東陽寺に密かに葬られました。東陽寺の本堂裏にある銀杏の木は、密葬された際に墓の目印として植えられたと伝えられています。

住 登米市東和町米谷字越路83
☎ TEL 0220-42-2069
MAP P16 D-2



隠れキリシタンの里

東和町米川は、江戸時代初期の隠れキリシタンの里として知られています。静かな里山の中に「三経塚」や「ロザリオ坂」、「瞑想の丘」、「切捨場霊場」などがあります。

住 つなぎ親和会館近く(登米市東和町米川字東綱木213)

MAP P16 D-1

市指定有形文化財(建造物) 六角堂

奥州三十三観音霊場のひとつ大嶽山興福寺の一角にある六角堂は、市の指定文化財です。1887(明治17)年に建築された仏堂で、屋根が六角形であることから六角堂と名づけられました。モダンな西洋建築が斬新です。

住 登米市南方町本郷大嶽18
☎ TEL 0220-58-3572 MAP P16 C-3



若草稲荷神社

975(天延3)年に創建され、御祭神は五穀豊穡・諸産業繁栄の神である宇迦之御魂大神です。御刻印を集めながらバイクで巡る「疾風巡拝プロジェクト」巡拝地の一つでもあります。

住 登米市東和町米川字西綱木3
☎ TEL 0220-45-2528 MAP P16 D-1



日本三不動・国指定重要文化財(彫刻)

横山不動尊・木造不動明王坐像

御本尊である大聖不動明王は、弘法大師空海の作と伝えられ、胎内には百済から渡来した黄金の尊像が秘仏として納められています。境内にある池はウグイが生息し、国の天然記念物に指定されています。

住 登米市津山町横山字本町3
☎ TEL 0225-69-2249 MAP P16 D-3



日本三大虚空蔵尊

柳津虚空蔵尊

奈良時代に天皇の勅を受けた行基が東国を巡遊した際、天下泰平萬民豊樂を念じて虚空蔵菩薩を彫り上げたと言われてしています。

住 登米市津山町柳津字大柳津63
☎ TEL 0225-68-2079
MAP P16 D-4

歴史と文化 ～見どころスポット～



登米市 歴史博物館

幕藩体制下における武家と民衆の暮らしをテーマに、それぞれの視点から分かりやすく展示しています。
また、敷地内には旧亙理邸（古鹿山房）、民具展示館があり、当時の文化や生活の様子を楽しく学習できます。

【開】9:00～16:30（入館16:00まで）【休】月曜（祝日の場合翌日）、館内燻蒸期間
【料】無料 【住】登米市迫町佐沼字内町63-20 【電】TEL 0220-21-5411

MAP P16 C-2

不老仙館

不老仙館は伊達家十三代慶邦公の宿泊所として1852（嘉永5）年に建築され明治39年に現地に移転しました。書院造りの建物には武者隠しの部屋があるほか、著名人の書画や骨董品などが展示されています。日本庭園には茶室や句碑があります。



【開】9:00～15:00 【休】月曜（祝日の場合翌日）、12月28日～1月3日 【料】200円
【住】登米市東和町米谷字私荷65 【電】TEL 0220-42-2002

MAP P16 D-2

サトル・サトウ・アート・ミュージアム



登米市出身の画家・造形作家佐藤達氏と、彼がパリ滞在中で出会った仲間達により寄贈された幾何学構成的絵画のコレクションを展示しています。

【開】9:00～17:00
（入館16:00まで）

【休】月曜（月曜が祝日の場合は開館）、12月28日～1月4日 【料】無料
【住】登米市中田町上沼字館43 【電】TEL 0220-34-8081

MAP P16 C-2

COLUMN



「萬画家」 石ノ森章太郎氏と登米市

石ノ森章太郎は、漫画を「万人の嗜好に合う多くの表現が可能になったメディア」として「萬画宣言」を発表。自らを「萬画家」とした。そんな萬画家・石ノ森は、1938（昭和13）年に登米郡石森町（現・登米市中田町石森）に生まれ育ち、中学時代から同人誌を作ったり、毎日中学生新聞に4コマ漫画を投稿し、入選するなどその後投稿を続けた。県立佐沼高校在学中に手塚治虫のアシスタントを務めた。高校卒業後に上京し、漫画家のタマゴたちが住むトキワ荘で執筆活動を始めた。

後に石ノ森は、「一人ひとりの魂の覚醒こそが町おこしの第一歩」と、中田町で「石ノ森塾」を開催。「人おこし」を目指した。



記念館入口にある
「町おこし人おこし」
の碑



記念館そばの石ノ森章太郎生家



石ノ森章太郎 ふるさと記念館

【開】9:30～17:00（入館16:00まで）
※7～8月は9:00～18:00（入館は17:00まで）
【休】月曜（祝日の場合翌日）、12月29日～1月3日
【料】通常時 一般500円、中学・高校生300円、小学生100円
特別企画展開催時 一般700円、中学・高校生500円、小学生200円
※小学生未満の方、身体障害者手帳、療育手帳、精神障害者保健福祉手帳の交付を受けている方（介護人1名含）は入場無料
【住】登米市中田町石森字町132 【電】TEL 0220-35-1099



「仮面ライダー」や「サイボーグ009」の
ルーツが「ここ」！
「仮面ライダー」シリーズや「サイボーグ009」など、数々の名作を生み出した「萬画家」石ノ森章太郎の、人となりや作品などに焦点を当てた記念館。登米から上京し、長年住んだトキワ荘の部屋の再現や、生家の様子なども展示しています。

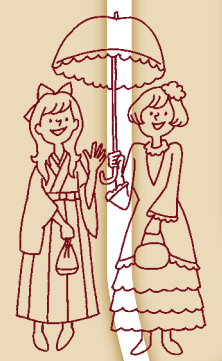


©石森プロ





みやぎの明治村 散策マップ



- みやぎの明治村
モデルコース**
(約2時間30分)
- とよま観光物産センター「遠山之里」
 - 蔵の資料館
 - 高倉勝子美術館
 - 水沢県庁記念館
 - 教育資料館
 - 警察資料館
 - 登米懐古館
 - 武家屋敷「春蘭亭」
 - とよま観光物産センター「遠山之里」
 - 伝統芸能伝承館「森舞台」



とよま かいこ かん 登米懐古館

2019(令和元)年9月に建築家隈研吾氏の設計により移転・新築。館内には登米伊達家ゆかりの品々を展示しています。

開 9:00~16:30
料 一般400円(6施設共通観覧対象施設)
休 12月28日~1月4日
TEL 0220-52-3578 MAP P27 明治村

案内を思い出に とよまガイド

『みやぎの明治村』では観光ガイドサービスをご提供しています。案内時間は概ね2時間(見学箇所による)。事前にご予約願います。

料 ガイド1名につき3,000円
※現金払いのみ
TEL 0220-52-5566
(とよま観光物産センター)



伝統芸能伝承館「森舞台」

隈研吾氏設計、鏡板は千住博氏、展示室デザインは原研哉氏の登米能の本拠地。地元の木材、地元の方から供出された水がめが音響設備として使用されています。

開 9:00~16:30
料 200円(6施設共通観覧対象施設)
休 12月28日~1月4日
TEL 0220-52-3927 MAP P27 明治村



高倉勝子美術館「桜小路」

登米町出身の日本画家高倉勝子さんの作品を展示する美術館。初期から晩年のものまでの幅広い内容の作品が鑑賞できます。

開 9:00~16:30
料 一般200円、高校生150円、小・中学生100円
(6施設共通観覧対象施設)
休 12月28日~1月4日
TEL 0220-52-2755 MAP P27 明治村



蔵造り商店街

明治から昭和にかけ北上川では舟運が盛んに行われており、登米は石巻と内陸を結ぶ中継基地として発展。川沿いの通りには多くの蔵が造られ、三日町・九日町通りは今もその名残があります。

MAP P27 明治村



国登録有形文化財 蔵の資料館 (海老喜商店併設)

宮城県でも最古の歴史を誇るみそ・しょうゆの醸造元である海老喜が、1908(明治41)年まで清酒「君が代」を作っていた酒蔵を、資料館として公開しています。海老喜が提供するみそアイスや醤油まころんが人気です。

開 9:00~17:00
料 200円
TEL 0220-52-2015 MAP P27 明治村



閑静な江戸時代の街並み 武家屋敷通り

市指定有形文化財(建造物) 武家屋敷「春蘭亭」

400年以上前の武家屋敷。囲炉裏を囲んだ喫茶コーナーで、この地に自生する春蘭の花を加工した春蘭茶や甘味などが楽しめます。

開 9:00~16:30 料 館内見学無料
TEL 0220-52-2960 MAP P27 明治村



時空を超える歴史の小路

みやぎの明治村

散策

国の重要文化財に指定されている明治時代の西洋建築の建物や、江戸時代にタイムスリップしたかのような武家屋敷が残る登米^{とよま}。都会の喧騒を忘れ、ゆったり時間旅行を楽しみませんか。



明治・大正時代の女学生の衣装「ハイカラさん」やクラシックドレスを着て、館内で記念撮影ができます。

※有料。ご利用の際は施設へお問い合わせ願います。

ハイカラさん体験



国指定重要文化財(建造物)

教育資料館

1888(明治21)年に落成した旧登米高等尋常小学校校舎。素木造り・コの字型・1階2階ともに吹き抜けの片廊下式、バルコニー・廊下欄干は和洋折衷の造りです。昔のままの小さな机・腰掛け・オルガンの教室はなつかしさを感じます。

【開】9:00~16:30 【料】一般400円(6施設共通観覧対象施設) 【休】12月31日~1月1日
【住】登米市登米町寺池桜小路6 【電】TEL 0220-52-2496

MAP P27 明治村

YouTube



動画でチェック!

宮城県とよまの北東部に位置する「登米」は、町の中央を東北の大河・北上川が流れ、東は北上山地、西は田園地帯が広がる静かな町です。広い田園ではササニシキやひとめぼれといった全国的に名の知れた美味しい米が収穫されます。

江戸時代は仙台藩一門である登米伊達家の城下町として栄え、明治維新後は北上川を利用した舟運による米穀の集散地として繁栄しました。廃藩置県により登米県、水沢県の県庁所在地となり、その後宮城県に統合されました。

町には、教育資料館、警察資料館、水沢県庁記念館といった明治を偲ばせるハイカラな洋風建築が現存しており、藩政時代の武家屋敷や史跡も随所に残っています。それらの街並みから、登米町は「みやぎの明治村」と呼ばれています。



日本唯一!!

県指定有形文化財(建造物)

警察資料館

1889(明治22)年建築の旧登米警察署庁舎で、全国でも珍しい資料館。四方を見張れるよう街角にあり、おしゃれな外観です。署長室・取調室・留置場や当時の制服なども展示されています。

【開】9:00~16:30
【料】一般300円(6施設共通観覧対象施設)
【休】12月28日~1月4日
【住】登米市登米町寺池中町3
【電】TEL 0220-52-2595

MAP P27 明治村

みやぎの明治村



登米に県庁があった!

市指定有形文化財(建造物)

水沢県庁記念館

明治初期、現在の岩手県南部と宮城県北部で水沢県となり、1872(明治5)年当時の県庁舎。後に小学校校舎・裁判所としても使用され、現在は県庁時代の事務室や裁判所法廷を再現しています。

【開】9:00~16:30
【料】一般200円(6施設共通観覧対象施設)
【休】12月28日~1月4日
【住】登米市登米町寺池桜小路1-5
【電】TEL 0220-52-2160

MAP P27 明治村

宮城県
登米市

NOSTALGIA

とめ

MIYAGI TOME



登米、懐かし旅へ。

おかえりモネの舞台

登米